



Powered by
Itron



Precision

Medidor Residencial Volumétrico de pistón rotativo pre-equipado para lectura remota. Precision es un medidor de agua diseñado para diversas aplicaciones en donde la exactitud y la durabilidad son factores determinantes.

CARACTERÍSTICAS Y BENEFICIOS

- Clase C (R-160) con instalación en cualquier posición.
- Cámara de medición diseñada para alta durabilidad conservando sus características metrológicas.
- Presición a largo del tiempo.
- Inmune a fraudes magnéticos.

ELEMENTO DIFERENCIADOR

El elemento diferenciador del Precision es su alto desempeño metrológico, siendo bastante sensible y estable incluso en bajos caudales. Dichas características se mantienen durante toda la vida útil del producto, garantizando una medición precisa que propicia un rápido retorno de la inversión.

NORMATIVAS:

Desempeño metrológico:
- Clase C(H) conforme ISO 4064:1993 / NOM-012-SCFI-1994.
- R 160 conforme al ISO 4064:2014

Salubridad:
Construidos con materiales aprobados para su uso en sistemas de agua potable. (NSF61)

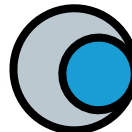
PRINCIPALES CARACTERÍSTICAS

- Inicio de funcionamiento a 1l/h.
- Relojería orientable para fácil lectura.
- 100% calibrados en bancos electrónicos.
- Visor diseñado ergonómicamente de 0° a 90° en plano vertical.

COMUNICACIÓN

Registro pre-equipado que permite la instalación en campo de módulos Accell para lectura remota en las diferentes plataformas de comunicación sin necesidad de cables.

PISTÓN ROTATIVO
Volumétrico



CLASE

C



DN 15-20 mm





Anillo Anti Fraude

Consiste en un anillo rojo instalado sobre el anillo de cierre, que no puede ser desmontado sin quebrarlo. Si ocurre un intento de fraude, el anillo de cierre se daña evidenciando a través de este anillo rojo que se realizó un intento de intervención.



Relojería

Fabricada en cobre con cúpula de vidrio y sellada herméticamente lo que la hace a prueba de agua (IP68) y resistente a la condensación. Como opcional, esta disponible una versión en policarbonato (IP67).

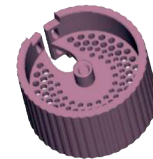
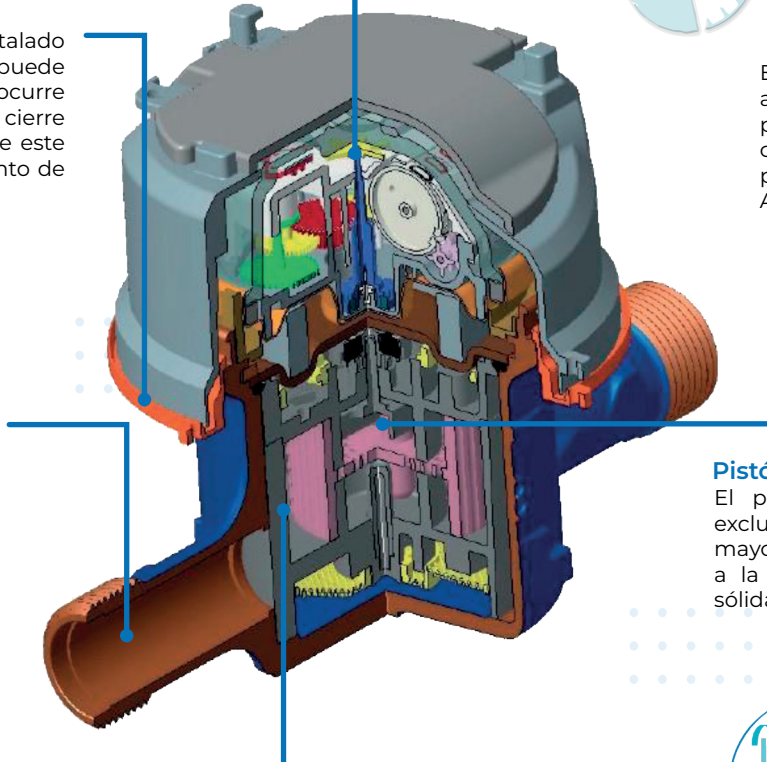


PUNTEADO DE LA AGUJA A LA HÉLICE MEDIDOR

Está equipado con una aguja metalizada, que permite el montaje de cualquiera de los módulos para lectura remota de Accell.

Carcasa

Resistente a alta presión fabricado en composite.

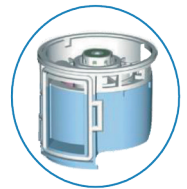
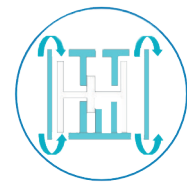


Pistón Rotativo Exclusivo

El pistón posee un diseño exclusivo que garantiza una mayor resistencia del medidor a la presencia de partículas sólidas en el agua.

Equilibrio Hidrodinámico

El innovador diseño de sus componentes permite un perfecto equilibrio y balance de la cámara de medición, asegurando un elevado desempeño a partir de los caudales más bajos y una alta durabilidad.



FIJACIÓN DEL MÓDULO DE LECTURA REMOTA ACCCELL

El módulo Accell se instala en la parte superior del medidor y se fija en cuatro puntos diferentes, incluyendo un tornillo y un sello. De este modo se garantiza la seguridad de la instalación del sistema AMR (lectura automática de medidores).

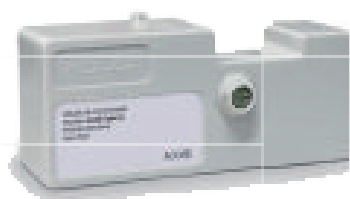


ADAPTABILIDAD

El medidor Precisión una vez equipado con módulo Accell puede ser leído en forma remota reportando los siguientes parámetros:

- Lectura del indicador de consumo.
- Detección de fugas.
- Detección de flujo inverso.
- Detección de fraudes.

Generando información oportuna para que el organismo disponga de datos para una facturación correcta y realice estudios de consumo pensados en proteger el ingreso.

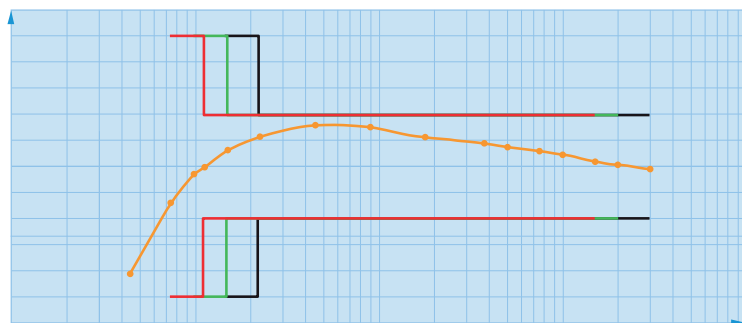


Módulo Accell.
(Acoplamiento Inductivo)



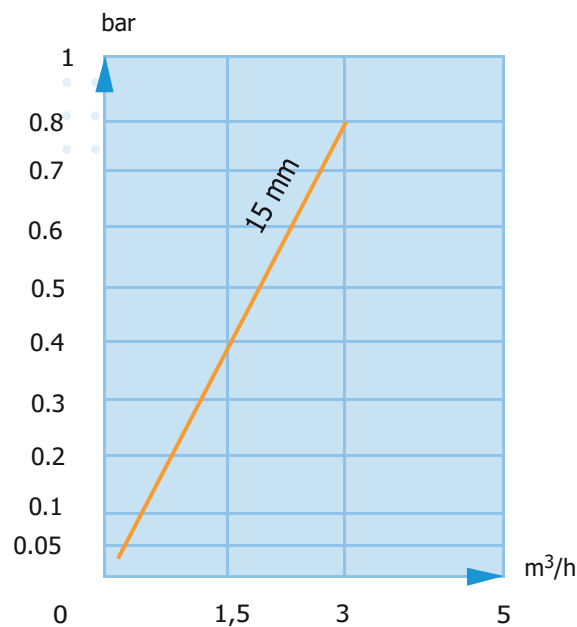
Accell con entrada de pulsos.
(Cableado)

CURVA TÍPICA 4064-1993

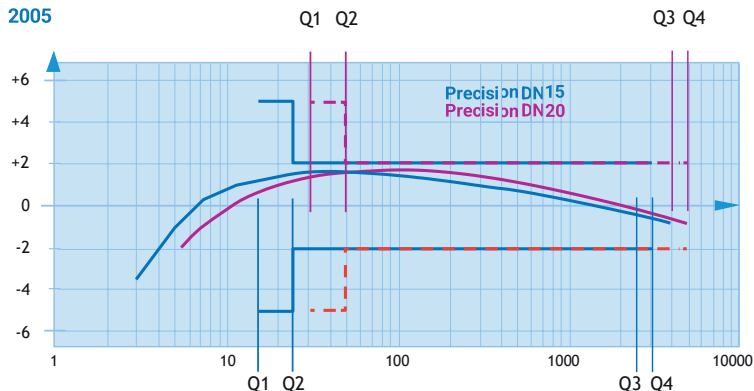


Qn 0,75 m³/h Qn 1,00 m³/h Qn 1,50 m³/h

PÉRDIDA DE CARGA



CURVA TÍPICA ISO 4064-2005



CARACTERÍSTICAS METROLÓGICAS | ISO4064-2014

Díámetro Nominal (DN)	mm pul.	15-20 1/2"-3/4"	
Metrología	Rango	160	315
Caudal de arranque	L/h	1	1
Caudal Mínimo-Q1	L/h	15,6	7,9
Caudal de Transición-Q2	L/h	25	12,7
Caudal Nominal-Q3	m ³ /h	2,5	2,5
Caudal Máximo-Q4	m ³ /h	3,1	3,1

CARACTERÍSTICAS COMUNES

Díámetro Nominal (DN)	mm pul.	15-20 1/2"-3/4"	
Perdida de Carga en Q _{máx} /Q ₃	bar	<6,0	
Lectura Máxima	m ³	99.999	
Lectura Mínima directa (rodillos)	L	1	
Lectura Mínima (aguja)	L	0,02	
Temperatura de funcionamiento	°C	40	
Presión nominal (PM)	bar	16	
Pulso Cyber	L/pulso	1	

Díámetro Nominal (DN)	mm pul.	15 1/2"	20 3/4"
A	mm	115/190	115/190
B	mm	102	
C	mm	88	
D	mm	156	
E	mm	68	
F	mm	110	
Peso(aproximado)	Kg	0,55	
F	mm	G 3/4"	G1"

Nota: Rosca 7/8" en salida disponible para DN15 mm

